

Actualtests4Sure



- ✓ Online Tool, Convenient, easy to study.
- ✓ Instant Online Access
- ✓ Supports All Web Browsers
- ✓ Practice Online Anytime
- ✓ Test History and Performance Review
- ✓ Supports Windows / Mac / Android / iOS, etc.



- ✓ Installable Software Application
- ✓ Simulates Real Exam Environment
- ✓ Builds Exam Confidence
- ✓ Supports MS Operating System
- ✓ Two Modes For Practice
- ✓ Practice Offline Anytime



- ✓ Printable PDF Format
- ✓ Prepared by IT Experts
- ✓ Instant Access to Download
- ✓ Study Anywhere, Anytime
- ✓ 365 Days Free Updates
- ✓ Free PDF Demo Available



Security & Privacy

We respect customer privacy. We use McAfee's security service to provide you with utmost security for your personal information & peace of mind.



365 Days Free Updates

Free update is available within 365 days after your purchase. After 365 days, you will get 50% discounts for updating.



Money Back Guarantee

Full refund if you fail the corresponding exam in 90 days after purchasing. And Free get any another product.



Instant Download

After Payment, our system will send you the products you purchase in mailbox in a minute after payment. If not received within 2 hours, please contact us.

<http://www.actualtests4sure.com>

The best study platform offering test materials for assisting you to be qualified by certifications.

Exam : **300-101J**

Title : **Implementing Cisco IP
Routing**

Vendor : **Cisco**

Version : **DEMO**

QUESTION NO: 1

ローカルデータベースでのAAAに関する2つの記述のうち、正しいものはどれですか（2つ選択してください）

- A.ローカルデータベースは、バックアップ認証方法としてのみ使用できます
- B.限られた数のusenamesとパスワードをサポートします。アカウントリングはローカルでサポートされていません。
- C.デフォルトでは、TACACS +またはRADIUSサーバーの前に照会されます
- D.許可は、1回限りのログインでのみ使用できます

Answer: B C

QUESTION NO: 2

フレームリレーネットワーク環境で地平線の問題を克服できる2つの方法はどれですか？（2つ選択）

- A.スプリットホライズンの有効化
- B.さまざまなリモートへのフレームリレーを使用した1つの物理シリアルインターフェースの構成
- C.スプリットホライズンの無効化
- D.さまざまなリモートサイトへのフレームリレーでループバックインターフェースを構成します
- E.単一の物理インターフェースに複数のサブインターフェースを設定して

Answer: C E

QUESTION NO: 3

CiscoルーターでDHCPを構成する場合、DHCP Option 82の機能は何ですか？

- A.DHCPサーバーへのワイヤレスアクセスポイントの登録
- B.IP DHCPリレーエージェントになる
- C.動的DHCP ARPインスペクション
- D.IP DHCPスヌーピング
- E.DHCPサーバーへのCisco電話の登録

Answer: B

QUESTION NO: 4

展示を参照してください。

インターフェイスgigabitethernet 2/0/0

vnetトランク

IPアドレス192.168.1.1 255.255.255.0

vnet名cisco

この構成の効果はどれですか？

- A.インターフェイスをGREトンネルエンドポイントとして設計します
- B.インターフェイスで802.1qトランキングを構成します
- C.インターフェイスをEVNトランクとして指定します
- D.VTPをインターフェイスから削除します

Answer: C

QUESTION NO: 5

企業ポリシーでは、興味のあるトラフィックが存在しない場合でも、PPPoEを有効にし、ISPとの接続を維持する必要があります。このタスクを達成するためにどの機能を使用できますか？

- A.ダイヤラー持続
- B.ハーフブリッジング
- C.PPPoEグループ
- D.TCP調整
- E.ピアネイバルルート

Answer: A

QUESTION NO: 6

IP SLA機能に関するどの記述が真実ですか？

- A.ネットワークアプリケーションに適切なレベルのサービスがあることを保証します
- B.レイヤー3〜7内の情報を調べることにより、さまざまなトラフィックタイプを分類します。
- C.アプリケーショントラフィックと同様の特性を持つトラフィックを生成することにより、ネットワークが特定のアプリケーションのトラフィックを処理する方法を測定します。
- D.キャッシュフローに情報を保存することにより、各フローで観察されるパケット数とバイト数を追跡します

Answer: C

Explanation

<https://www.cisco.com/c/en/us/td/docs/ios-xml/ios/ipsla/configuration/xe-16/sla-xe-16-book/sla-overview.pdf>

QUESTION NO: 7

どの2つのプロトコルがMPPの影響を受ける可能性がありますか？

- A.SFTP
- B.HTTP
- C.SMTP
- D.SSH
- E.POP

Answer: B D

QUESTION NO: 8

Cisco

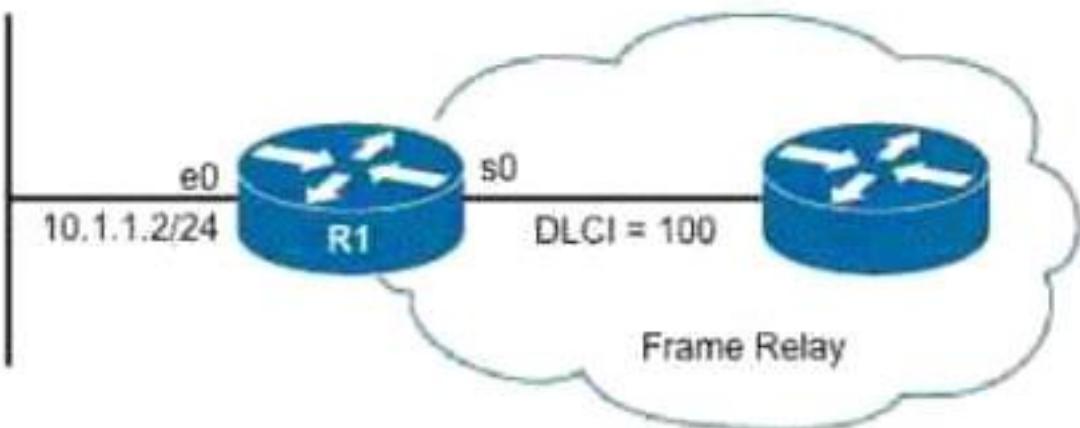
IOSデバイスにSSHをインストールするときに実行する必要がある2つのタスクはどれですか？（2つ選択してください。）

- A.TACACS +を有効にします
- B.VTY行を削除します
- C.SSHキーを生成します
- D.デバイスのホスト名を構成します
- E.Telnetを無効にします

Answer: C D

QUESTION NO: 9

展示を参照してください。



```
interface Serial0
  A
  encapsulation frame-relay
  frame-relay lmi-type ansi

! subinterface config
  B
  C

interface virtual-templatel
  ip unnumbered ethernet 0
  D
```

ポイントツーポイント接続用にR1

Serial0インターフェイスを構成しています。必要な構成ステートメントを左から右の図の正しい場所にドラッグアンドドロップします。すべてのコマンドが使用されるわけではありません。

frame-relay interface-dlci 100 ppp virtual-template1	A
interface serial0.1 point-to-point	B
interface serial0.100	C
ip unnumbered ethernet 0	D
no ip address	
ppp authentication chap	

Answer:

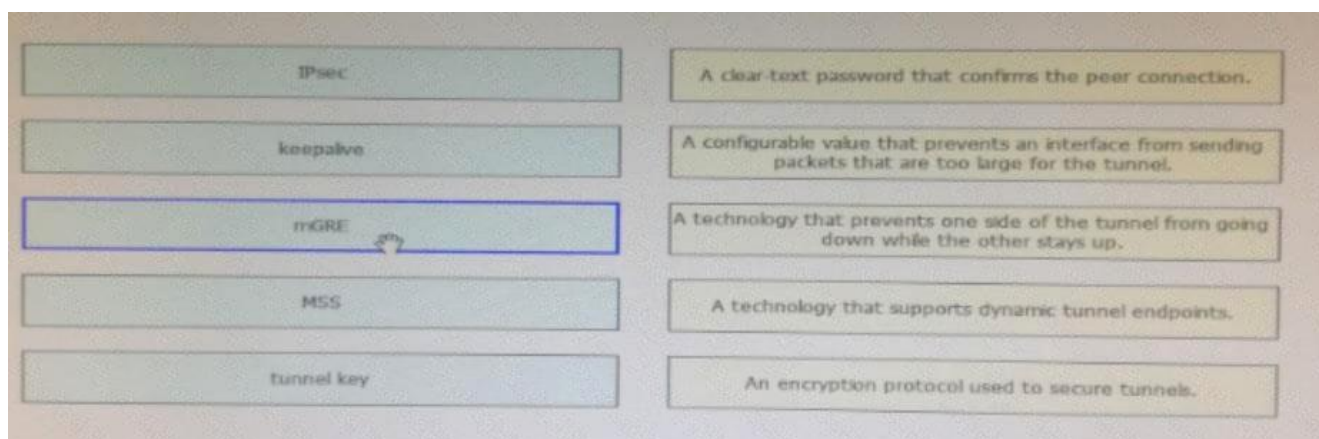
frame-relay interface-dlci 100 ppp virtual-template1	no ip address
interface serial0.1 point-to-point	interface serial0.1 point-to-point
interface serial0.100	frame-relay interface-dlci 100 ppp virtual-template1
ip unnumbered ethernet 0	ppp authentication chap
no ip address	
ppp authentication chap	

Explanation

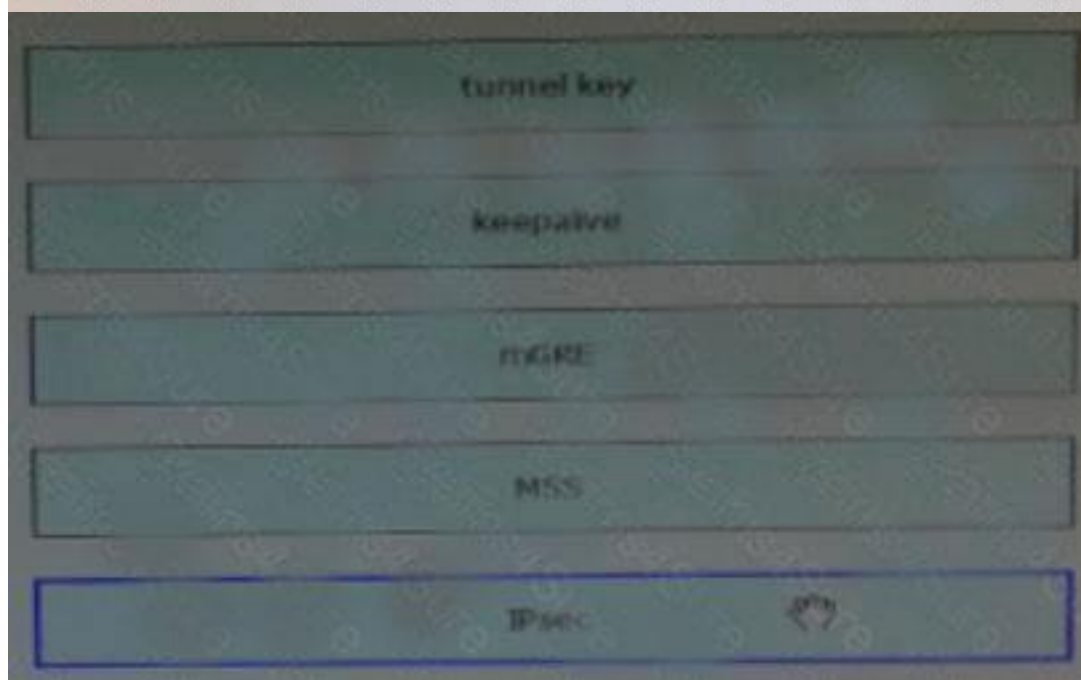
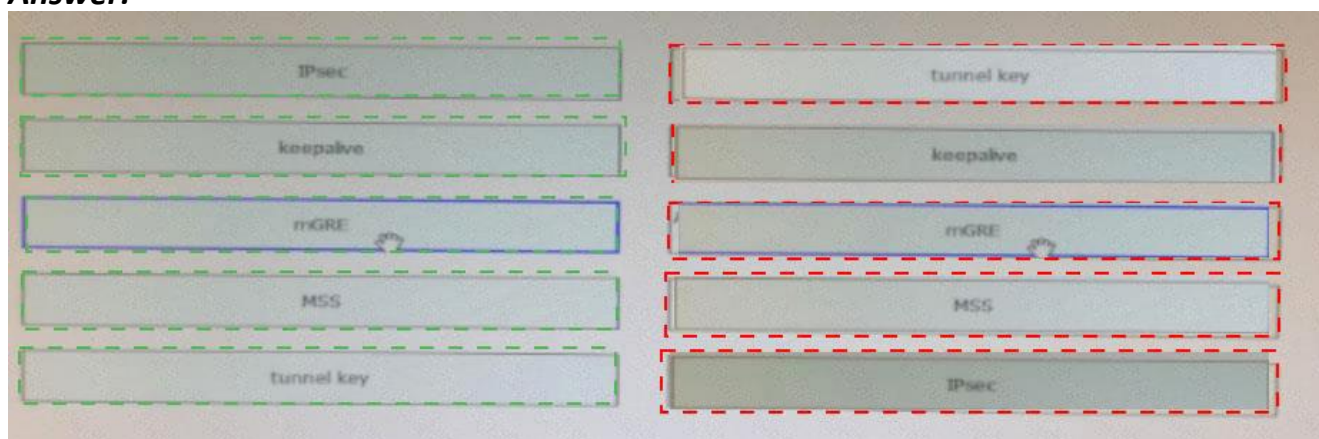
	no ip address
	interface serial0.1 point-to-point
interface serial0.100	frame-relay interface-dlci 100 ppp virtual-template1
ip unnumbered ethernet 0	ppp authentication chap

QUESTION NO: 10

左側の各GRE機能を右側の正しい答えにドラッグアンドドロップします。



Answer:



QUESTION NO: 11

デバイスがOSPFにIBGPルートを再配布できるようにするには、どのタスクを実行する必要がありますか？

- A. redistribute bgpコマンドをグローバルに構成します。
- B. OSPFルーティングプロセスでのみbgp redistribute-internalコマンドを設定します。
- C. BGPルーティングプロセスとOSPFルーティングプロセスの両方でbgp redistribute-

internalコマンドを設定します。

D.BGPルーティングプロセスでのみbgp redistribute-internalコマンドを設定します。

Answer: D

QUESTION NO: 12

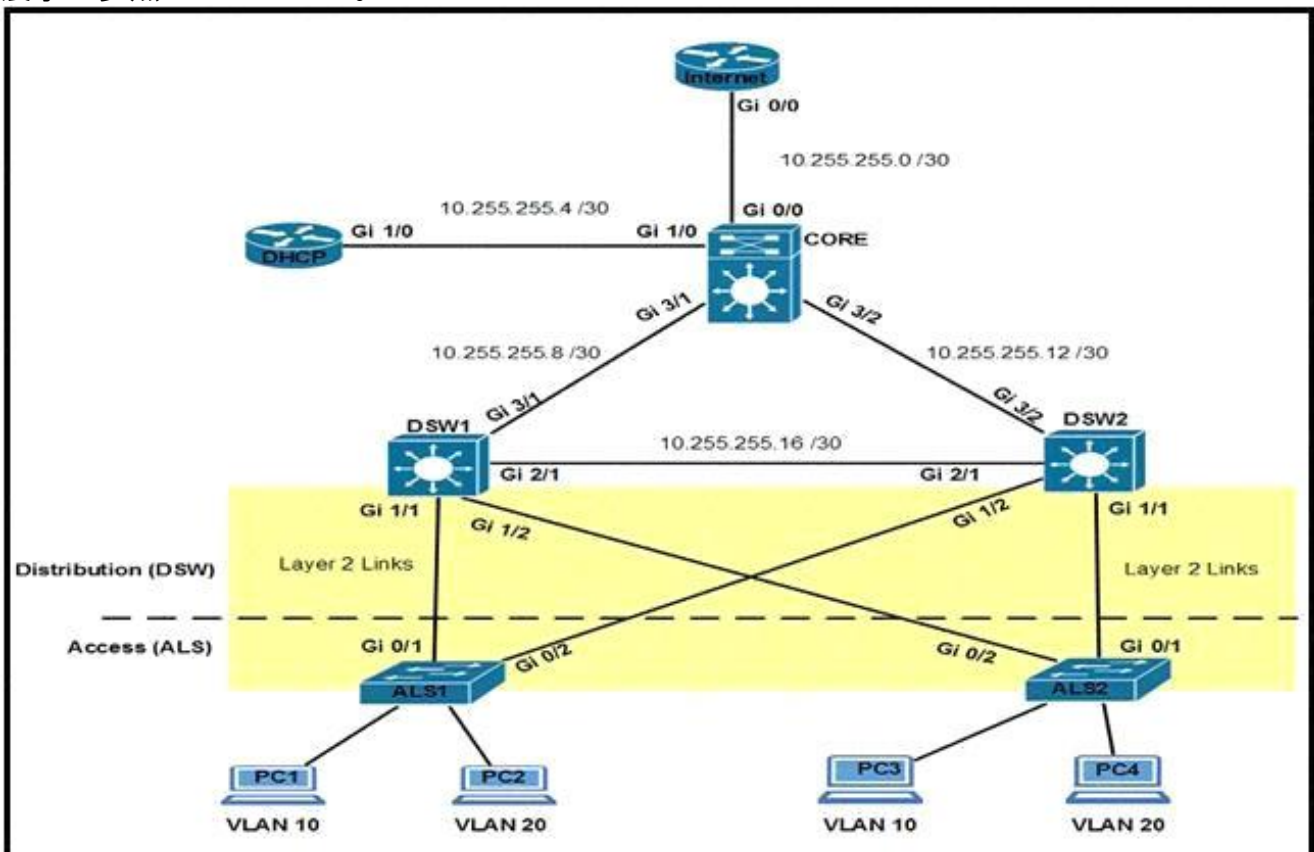
どのDMVPNフェーズでスポーク間通信が有効になっていますか？

- A.フェーズ4
- B.フェーズ1
- C.フェーズ2
- D.フェーズ5

Answer: C

QUESTION NO: 13

展示を参照してください。



10.255.255.0/30のルーティング更新がDHCPルーターに送信されるのを防ぎ、他のすべてのルーティング更新メッセージを許可するオプションはどれですか？

- A. Core(config)#access-list 10 deny 10.255.255.0.0.0.0.3
Core(config)#access-list 10 permit any
Core(config-router)#distribute-list 10 out interface Gi1/0
- B. DHCP(config)#access -list 10 deny 10.255.255.0.0.0.0.3
DHCP(config)#access-list 10 permit any
DHCP(config-if)#distribute-list 10 in interface Gi1/0
- C. Core(config)#access -list 10 deny 10.255.255.0.0.0.0.3
Core(config)#access-list 10 permit any
Core(config-if)#distribute-list 10 out interface Gi1/0
- D. DHCP(config)#access -list 10 deny 10.255.255.0.0.0.0.3
DHCP(config)#access-list 10 permit any
DHCP(config-router)#distribute-list 10 out interface Gi1/0

- A. オプションA
B. オプションB
C. オプションC
D. オプションD

Answer: A

QUESTION NO: 14

DMVPNにはどの2つのプロトコルが必要ですか？（2つ選択）

- A.mGRE
B.IPsec
C.OpenVPN
D.PPTP
E.NHRP

Answer: A E

Explanation

IPsec in DMVPN is Optional
required are mGRE and NHRP

DMVPN is not a protocol, it is the combination of the following technologies:

- + Multipoint GRE (mGRE)
- + Next-Hop Resolution Protocol (NHRP)
- + Dynamic Routing Protocol (EIGRP, RIP, OSPF, BGP...) (optional)
- + Dynamic IPsec encryption (optional)
- + Cisco Express Forwarding (CEF)

DMVPN combines multiple GRE (mGRE) Tunnels, IPsec encryption and NHRP (Next Hop Resolution Protocol) to perform its job and save the administrator the need to define multiple

static crypto maps and dynamic discovery of tunnel endpoints.

QUESTION NO: 15

IPsecを使用してGREトンネルを設定するには、どちらのコマンドを使用する必要がありますか？（2つ選択してください。）

- A. Ip unnumbered
- B. Ip tcp adjust-mss
- C. Ip mtu
- D. tunnel key
- E. mpls mtu

Answer: A D

QUESTION NO: 16

ルーターがTTLが0のパケットを受信するとどうなりますか？

- A.ルーターは、ルートテーブルの代替パスに沿ってパケットを転送しようとします
- B.ルーターはICMP Time Exceeded Messageをパケットを送信したホストに送信します
- C.ルーターはICMP Destination Unreachable Messageをパケットを送信したホストに送信します
- D.ルーターはパケットにフラグを立てて、次のホップに転送します

Answer: B

QUESTION NO: 17

EVNの構成を確認した後、ネットワーク管理者は、「vnet global」と呼ばれる定義済みのEVNが構成されたことに気付きます。このEVNの目的は何ですか？

- A.特定のEVNエッジインターフェイスごとにルーティングスコープを定義します。
- B. dot1qタグ付きトラフィックをすべて集約して伝送します。
- C.グローバルルーティングコンテキストを指し、デフォルトのRIBに対応します。
- D.ルーティングインスタンスの不一致を避けるために、事前に構成された仮想ネットワークを保護します

Answer: C

QUESTION NO: 18

WANリンクを介して接続されている2つのルーターでRIPv2を構成した後、ネットワークエンジニアは、2つのルーターがルーティング更新を交換できないことに気付きます。この理由は何ですか？

- A.2つのルーター間のファイアウォールまたはルーターのACLがUDP 520をブロックしている
- B.2つのルーター間のファイアウォールまたはルーターのACLがTCP 520をブロックしている
- C.2つのルーター間のファイアウォールまたはルーターのACLがTCP 521をブロックしている
- D.2つのルーター間のファイアウォールまたはルーターのACLがUDP 502をブロックしています。

Answer: A

Explanation

https://www.cisco.com/assets/sol/sb/RV215W_GUI/help/EN_help/networking26.html

QUESTION NO: 19

IP SLA機能に関する説明は正しいですか？

- A. ネットワークアプリケーションに適切なレベルのサービスがあることを確認します。
- B. レイヤー3〜7内の情報を調べることにより、さまざまなトラフィックタイプを分類します。
- C. アプリケーショントラフィックと同様の特性を持つトラフィックを生成することにより、ネットワークが特定のアプリケーションのトラフィックを処理する方法を測定します。
- D. キャッシュフローに情報を保存することにより、各フローで観測されるパケット数とバイト数を追跡します。

Answer: C

QUESTION NO: 20

```
R1 (config)#router eigrp 45
R1 (config-router)#network 10.0.0.0
R1 (config-router)#variance 2
R1 (config-router)#maximum paths 4
```

展示を参照してください。現在、メトリックが10の10.0.0.0/8ネットワークへのルートが少なくとも1つあります。この構成を適用した結果を説明するステートメントはどれですか。

- A. メトリックが10のパスが1つ、メトリックが20のパスが1つある場合、合計2つのパスが使用されます。
- B. ルーターは、メトリックが2を超えるパスで等コストロードバランシングのみを実行します。
- C. メトリックが20未満の最初の4つのパスがルーティングテーブルに追加されます。
- D. メトリックが10のパスが2つ、メトリックが20のパスが2つある場合、合計2つのパスが使用されます。

Answer: A